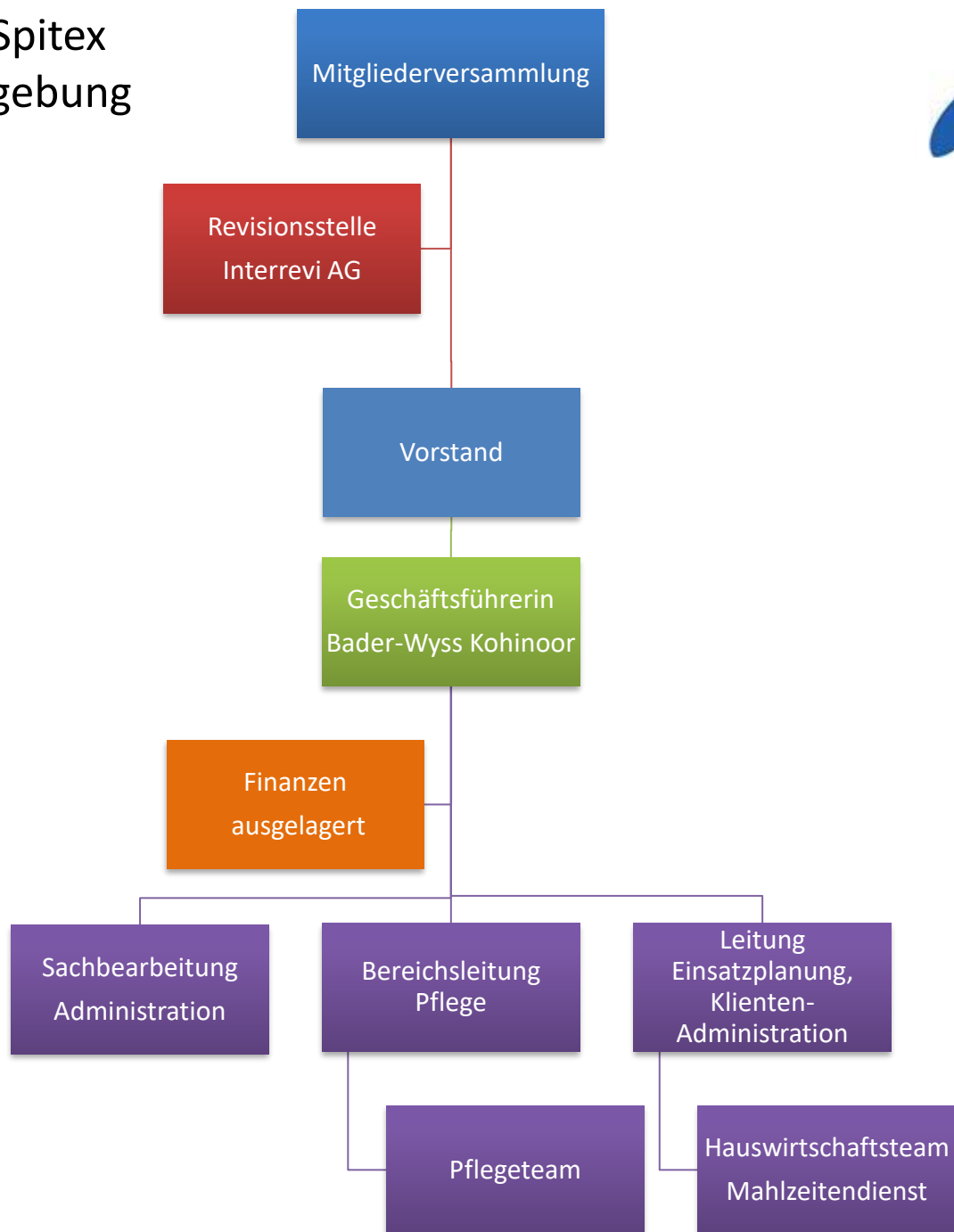


Organigramm Spitex Lotzwil und Umgebung



Geschäftsführerin (Kohinoor Bader)

- Gesamtverantwortung der operativen Führung
- Unterstützung und Gesamtverantwortung der Bereiche Administration, Hauswirtschaft und Pflege
- Gesamtverantwortung Personalplanung
- Gesamtverantwortung für die Finanzen im Rahmen des bewilligten Budgets
- Controlling
- Öffentlichkeitsarbeit
- Bedarfsabklärungen

Leitung Administration
Schwerpunkt Einsatzplanung aller Dienste und
Hauswirtschaft
(Brigitta Sägesser 100%)

- Planung, Auswertung, Kontrolle,
- Einsatzplanung aller Dienste MA und KL
- Klientenbetreuung inkl. KK-Meldungen
- Mahlzeiten
- Rechnungskontrolle mit GL und Versand
- Diverse Projekte
- Büromaterial Bestellung

Sachbearbeiterin Administration (30%)

- Ein- und Austritte Personal, Verträge etc.
- Korrespondenz Administration
- Inserate, HV etc .
- Telefondienst & Empfang
- Spendenbriefe

Buha, Lohn

- Zahlungen von Kreditoren
- Führen der Buchhaltung inkl. Budget
- Löhne inkl. Überweisung
- Auswertungen in Zusammenarbeit mit Kohinoor Bader